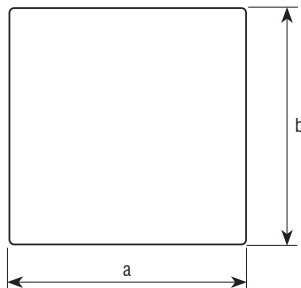
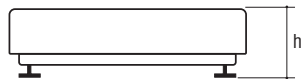
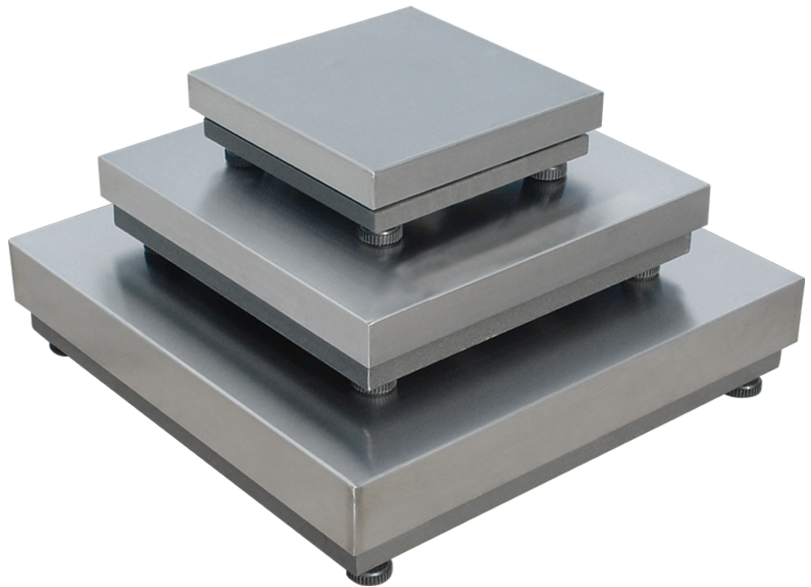


Plataforma monocélula

CARACTERÍSTICAS:

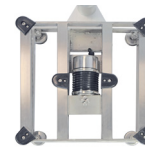
- Plataforma monocélula. Válida para metrología legal.
- Células de carga con certificado de ensayo OIML R-60 C3.
- Pies regulables en altura.
- Tres versiones diferentes:
 - V1. Estructura tubular en acero, plato en acero inoxidable y célula en aluminio, IP65.
 - V2. Estructura tubular en acero inoxidable, plato en acero inoxidable y célula en aluminio, IP65. La célula está protegida por un conjunto de goma que proporciona una estanqueidad IP68.
 - V3. Estructura tubular en acero inoxidable, plato en acero inoxidable y célula en acero inoxidable, IP68.
- Salida de 3 metros de cable incluido.



Dimensiones (mm)			
a	b	h(min.)	h(máx.)
300	300	75	88
400	400	127	140
600	600	140	155
800	800	185	195



Detalle de la célula de V1



Detalle de la célula de V2



Detalle de la célula de V3

V1 Código #												260173
V1 Código #	260141	260142	260143	260150	260151	260152	260159	260160	260161	260168	260169	260171
V2 Código #	260144	260145	260146	260153	260816	260817	260162	260818	260819	260174	260175	260176
V3 Código #	260147	260822	260823	260156	260880	260718	260165	260166	260432	260177	260871	260872
Capacidad (kg)	6	15	30	30	60	150	60	150	300	150	300	*500-600
Fracción (g)	2	5	10	10	20	50	20	50	100	50	100	200
Dimensiones (mm)	300x300			400x400			600x600			800x800		
Dimensiones embalaje (mm)	430x360x145			790x530x165			815x730x150			880x865x220		
Peso embalaje (kg)	3,6			15			30			60		

Accesorios

Código #	Descripción accesorios
910112	Columna inoxidable (600 mm) con pie de aluminio
910029	Columna inoxidable (600 mm) con pie pintado
910030	Columna inoxidable (300 mm) con pie pintado
910031	Columna (300 mm) y pie inoxidables

*260173 Capacidad 500 kg.